

自動車技術 第59巻第9号2005年9月1日発行(毎月1回1日発行)  
昭和46年3月25日 第三種郵便物認可 ISSN 0385-7294

Journal  
of Society of  
Automotive Engineers  
of Japan

# 自動車 技術

Vol.59

2005

# 9

特集 **限界への挑戦**—モータスポーツに使われる動力—

URL : <http://www.jsae.or.jp/>

# コンパクトな測定モジュール ES600シリーズに 新製品登場!

## ES611



## センサ電源付きアナログ電圧測定モジュール —ES611—

センサ電源搭載の測定モジュールで、配線をスッキリ!  
アクティブセンサ (圧力センサ、歪みセンサ等) を用いた計測に最適です。

**ETAS**

### ●主な特長

#### ●ES611

- ・パッシブ/アクティブセンサ用アナログ電圧入力 × 8ch
- ・入力電圧 (±100mV~±60V) と電源電圧 (±0V~±15V、最大50mA/ch) をチャンネル毎に設定可能
- ・サンプリングレート: 最大20kサンプル/秒 (2ch)、最大2kサンプル/秒 (6ch)
- ・分解能: 16ビット
- ・アンチエイリアシングフィルタ・FIRデジタルフィルタ内蔵

#### ●ES600シリーズの全測定モジュールに共通

- ・チャンネル間、およびチャンネルと電源・グランド間を電氣的に絶縁
- ・パワーセーブ機能搭載
- ・丈夫で機能的なメタルハウジング
- ・ES600ネットワークモジュールを介して複数モジュールの同期測定が可能
- ・ETASの測定・適合ツールINCAと測定ツールINCA-MIに対応し、PCから簡単に設定可能

イータス株式会社  
http://www.etas.co.jp

〒220-6217  
横浜市西区みなとみらい2-3-5  
クイーンズタワー C17F  
TEL : 045-222-0900  
FAX : 045-222-0956  
E-mail : sales@etas.co.jp

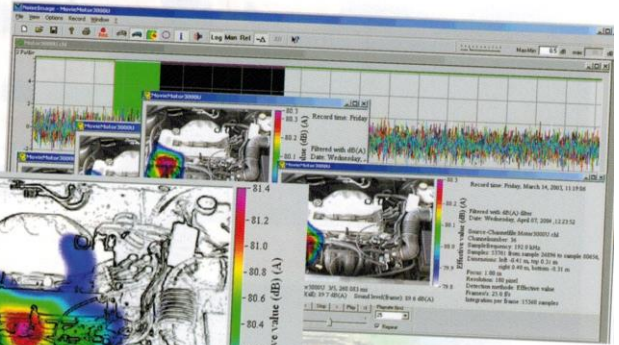
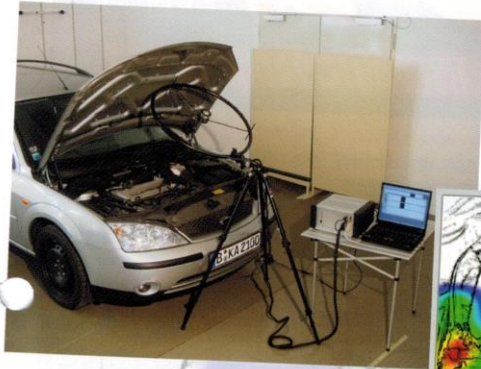
※ 詳細情報は、本社技術会通信欄のFAX請求用紙をご利用下さい。



本アコースティック・カメラはドイツの研究財団 GFal (Gesellschaft zur Förderung angewandter Informatik e.V.) 多数の企業の協力を得て開発した製品です。

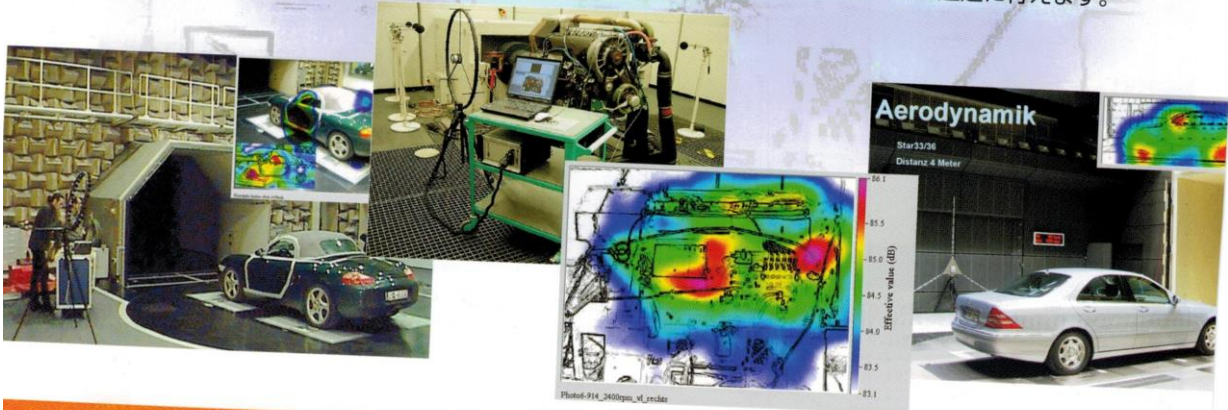


# 音を目で見る



## 騒音測定装置 アコースティック・カメラ

アコースティック・カメラはマイクロフォンアレーとデータレコーダー、そして独自開発のソフトNoiseImageをインストールしたノートパソコンで構成されています。測定準備及び操作は簡単で、測定対象物にマイクロフォンアレーを向け、パソコンの画面でマウス操作をするだけでマイクロフォンアレーに組込まれたカメラの画像と高速処理した音源情報を重ねて表示します。保存した測定データはいつでも解析処理できますので、音に関する対策が迅速に行えます。



アコースティック・カメラは2005年名古屋万博ドイツ館にて、ドイツの最新テクノロジーとして展示されております。



輸入会社

株式会社 ユニテック・コーポレーション

〒105-0004 東京都港区新橋5-35-10 新橋アネックス4F

TEL.03-3432-4828 FAX.03-3432-4868

<http://www.unitechcorp.co.jp>



お求めやすい  
直販 好評発売中!

# CPZシリーズ

順次公開中!

## 開発資料を積極的に公開します!

### バックプレーン

例) CPZ-BAC08R3A  
CompactPCI 8スロットバックプレーン (3.3V信号環境)  
¥37,700\*

- [上級者向け技術資料] テクニカルデータブック  
J1, J2信号説明, 弊社オリジナル信号解説

### ユニバーサルボード

- [上級者向け技術資料] テクニカルデータブック  
簡易版PCIターゲットブリッジ (FPGAソース付)
- ユニバーサルボードスタートアップマニュアル  
簡単な使い方, ユーザ信号部の解説
- ユニバーサルボード応用マニュアル  
バスマスタ, HotSwap技術解説

- CPZシステムデザインガイド ¥49,800  
PCI規格解説  
CompactPCI規格解説  
PCIターゲットブリッジFPGAソースと解説  
バスマスタの考え方とプログラミング手法  
CPZシステム電源制御手法の解説  
RAS機能解説

- 負荷分散システム構築マニュアル
- Linuxドライバ作成マニュアル
- Windowsドライバ活用マニュアル
- DOS活用マニュアル
- DOSハードウェア制御マニュアル

### システムユニット・バスブリッジ

例) CPZ-U07R33SK  
CompactPCI 7スロット  
電源制御ユニット (3.3V信号環境) ¥88,200\*

- [上級者向け技術資料] テクニカルデータブック  
ユニット信号説明, 電源仕様, 機能紹介
- バスブリッジチュートリアル

## 3Uサイズ 3.3V信号環境

### CPUモジュール

例) CPZ-CM13C2FSTD  
1.3GHz Celeron M 320  
CFスロット搭載CPUモジュール  
¥103,400~\*

- [上級者向け技術資料] テクニカルデータブック  
CPU信号説明, タイミング, 機能紹介
- Windows XP Embedded構築チュートリアル
- 各種Linuxインストールマニュアル
- Windows XP Pro. インストールマニュアル
- CPUモジュールスタートアップマニュアル

### ペリフェラルボード

- [上級者向け技術資料] テクニカルデータブック  
レジスタマップ一覧, サンプルプログラム付
- 製品セットアップマニュアル
- ソフトウェア機能説明マニュアル
- ハードウェア仕様紹介マニュアル

例) CPZ-2827V  
DIO 16/16点絶縁 5V/24V/100mA  
(入力駆動電源内蔵) デジタル入出力ボード  
¥24,400\*

例) CPZ-3133  
AD分解能12ビット 差動8CH/シングルエンド16CH  
アナログ入力ボード ¥29,300\*

\*記載の価格は、100台注文時の価格となります。

## CEATEC 2005 (幕張メッセ: 10/4~10/8) に出展します。

CPZシリーズをはじめとする弊社製品ラインナップを展示するほか、注目の新製品も出展します。ご期待ください!

展示  
します  
PCI Express CPUボード  
バスブリッジ

12月末発売予定!

セミナー  
開催  
Linux入門編  
~開発キットを使用した  
CPZシリーズシステム構築事例~

お申し込みはWeb siteから

出展ステージ: 電子部品・デバイス&装置  
出展ゾーン: 機構・機能部品  
ブースNo.: 7F05

CPZ, CSI, PCI最新カタログ無料配布中!



CPZ (CompactPCI) ・ PCI (パソコン用PCI)  
CSI (32ビットCardBus)  
お申し込みはWeb siteから  
[www.interface.co.jp](http://www.interface.co.jp)



直販申し込みお問い合わせ  
TEL: 0120-708127 FAX: 0120-708137  
E-mail: [direct@interface.co.jp](mailto:direct@interface.co.jp)

お問い合わせ TEL: 0120-447213 FAX: 0120-458257  
E-mail: [support@interface.co.jp](mailto:support@interface.co.jp)

.....のFAX番号をご利用下さい。